

Datum

31.12.2014

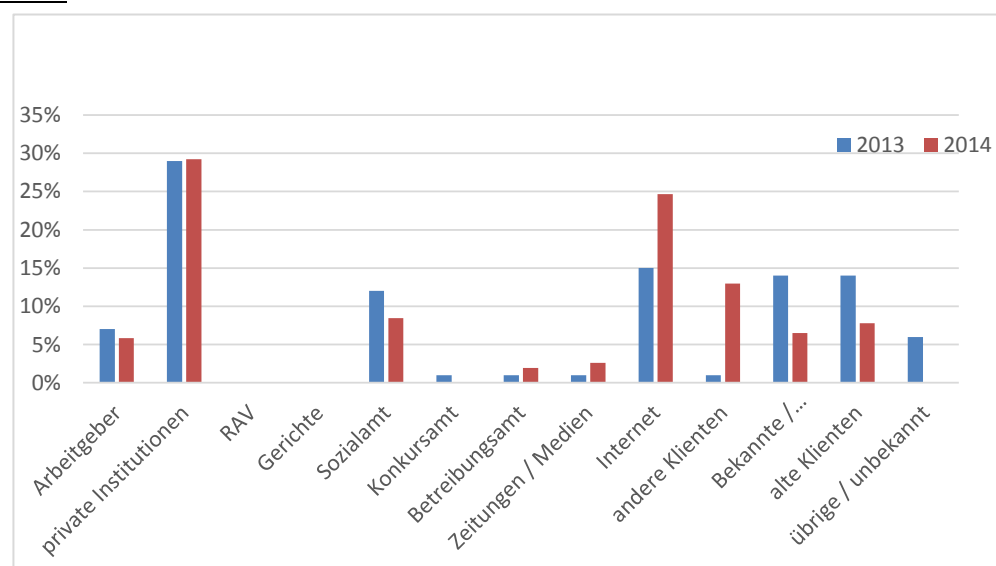
**1. Anzahl erfasster Haushalte (gemäss Dachverbands-Defintition):**

Anzahl Haushalte 613 (unter Umständen mehrere Kontakte pro Haushalt)  
Anzahl neue Haushalte mit Abklärung 154 (Daten der Statistik Dachverband)

Nachfolgend werden alle Daten auf das ganze Jahr hochgerechnet:

**2. Die Ratsuchenden wurden durch folgende Personen/Institutionen vermittelt:**

	2014	in Prozent
Arbeitgeber	9	6%
private Institutionen	45	29%
RAV	0	0%
Gerichte	0	0%
Sozialamt	13	8%
Konkursamt	0	0%
Betreibungsamt	3	2%
Zeitungen / Medien	4	3%
Internet	38	25%
andere Klienten	20	13%
Bekannte / Verwandte	10	6%
alte Klienten	12	8%
übrige / unbekannt	0	0%
	<b>154</b>	<b>100%</b>
durch berufl. Helfer vermittelt:	70	45%
erstmalige Kontakte	142	100%
durch berufl. Helfer vermittelt:	70	49%



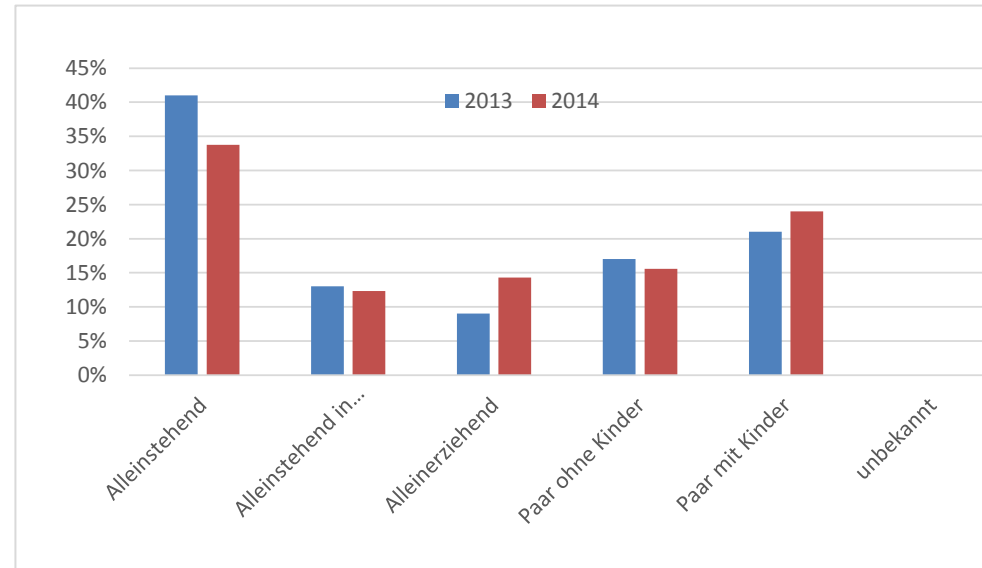
in Prozent
7%
29%
0%
0%
12%
1%
1%
1%
15%
1%
14%
14%
6%
<b>100%</b>
50%
100%
62%

**3. Haushaltform**

	2014	in Prozent
Alleinstehend	52	34%
Alleinstehend in Haushaltsgemeinschaft	19	12%
Alleinerziehend	22	14%
Paar ohne Kinder	24	16%
Paar mit Kinder	37	24%
unbekannt	0	0%
<b>Total</b>	<b>154</b>	<b>100%</b>

**2014 in Prozent**

154



**2013**

**in Prozent**

Alleinstehend	41%
Alleinstehend in...	13%
Alleinerziehend	9%
Paar ohne Kinder	21%
Paar mit Kinder	0%
<b>Total</b>	<b>100%</b>

Haushalte mit Kindern	59	38%
Anzahl Kinder	90	

29%

**Kinderzahl pro Haushalt mit Kindern 1.53**

Anzahl Erwachsene alle Haushalte 231

**von diesen Erwachsenen haben Schulden:**

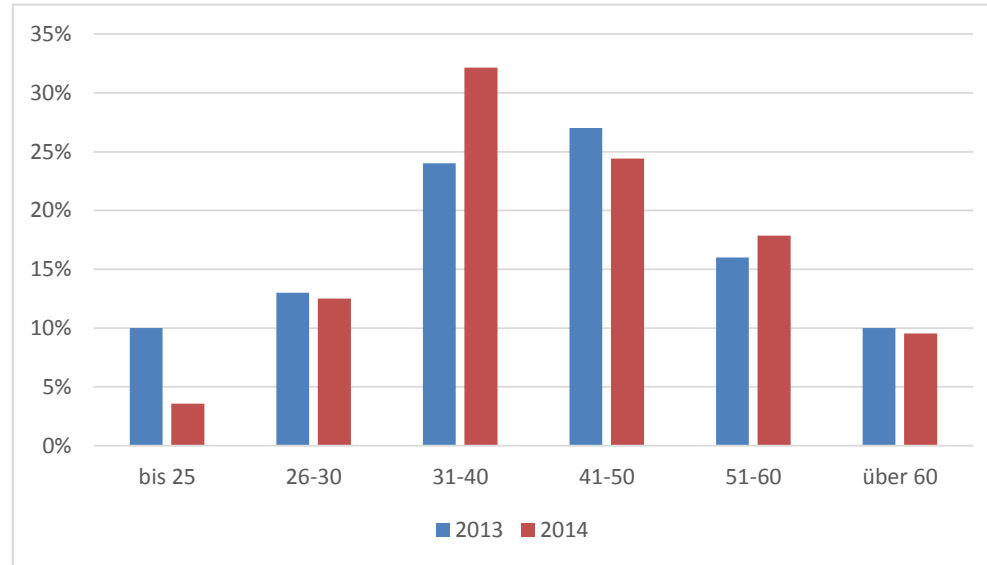
	2014	in Prozent
weiblich	68	40%
männlich	100	60%
<b>Total SchuldnerInnen</b>	<b>168</b>	<b>100%</b>

**in Prozent**

weiblich	37%
männlich	63%
<b>Total</b>	<b>100%</b>

**Alter der SchuldnerInnen:**

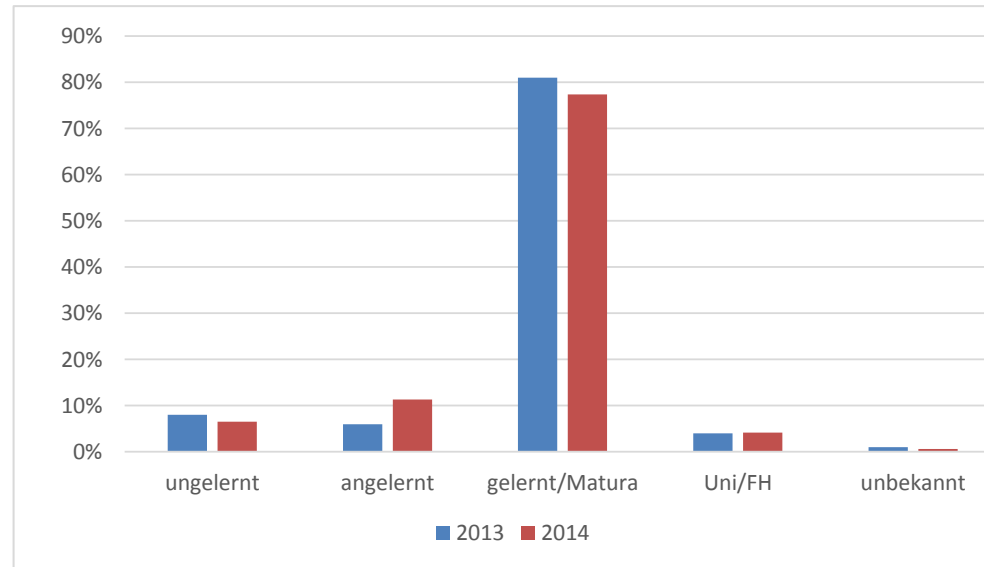
	<b>2014</b>	<b>in Prozent</b>
bis 25	6	4%
26-30	21	13%
31-40	54	32%
41-50	41	24%
51-60	30	18%
über 60	16	10%
<b>Total</b>	<b>168</b>	<b>100%</b>



	<b>2013</b>	<b>in Prozent</b>
bis 25	10%	10%
26-30	13%	13%
31-40	24%	24%
41-50	27%	27%
51-60	16%	16%
über 60	10%	10%
<b>Total</b>	<b>100%</b>	<b>100%</b>

**berufliche Qualifikation der SchuldnerInnen:**

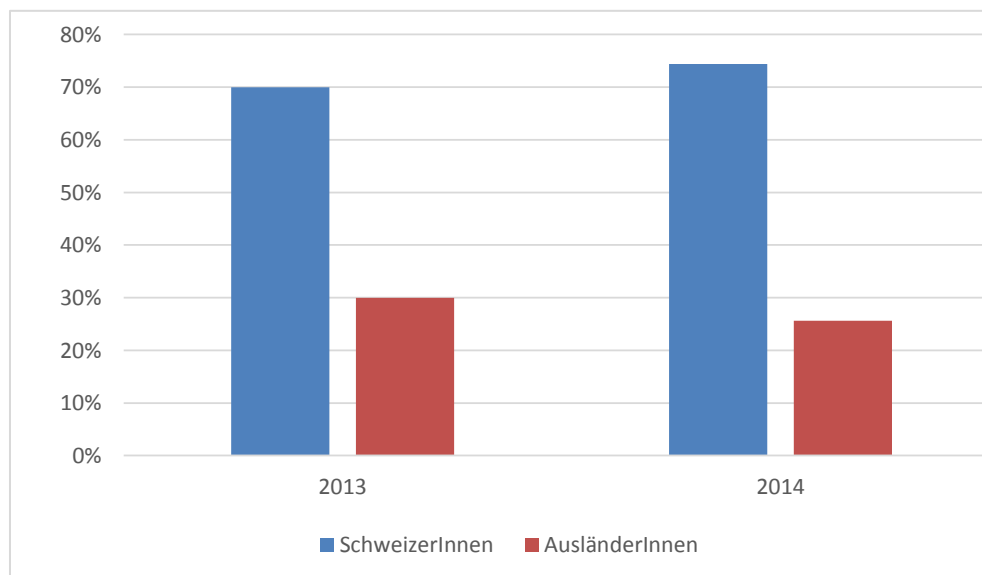
	<b>2014</b>	<b>in Prozent</b>
ungelernt	11	7%
angelern	19	11%
gelernt/Matura	130	77%
Uni/FH	7	4%
unbekannt	1	1%
<b>Total</b>	<b>168</b>	<b>100%</b>



	<b>2013</b>	<b>Prozent</b>
ungelernt	8%	8%
angelern	6%	6%
gelernt/Matura	81%	81%
Uni/FH	4%	4%
unbekannt	1%	1%
<b>Total</b>	<b>100%</b>	<b>100%</b>

**Nationalität der SchuldnerInnen:**

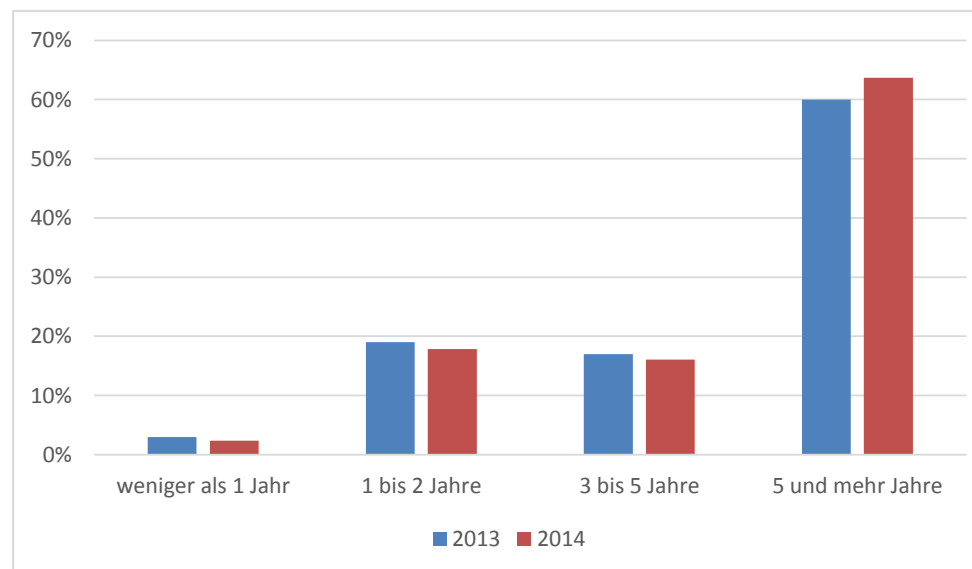
	<b>2014</b>	<b>in Prozent</b>
SchweizerInnen	125	74%
AusländerInnen	43	26%
unbekannt	0	0%
<b>Total</b>	<b>168</b>	<b>100%</b>



<b>2013</b>	<b>Prozent</b>
70%	30%
<b>0%</b>	<b>100%</b>

**Seit wann haben die Betroffenen Schulden?**

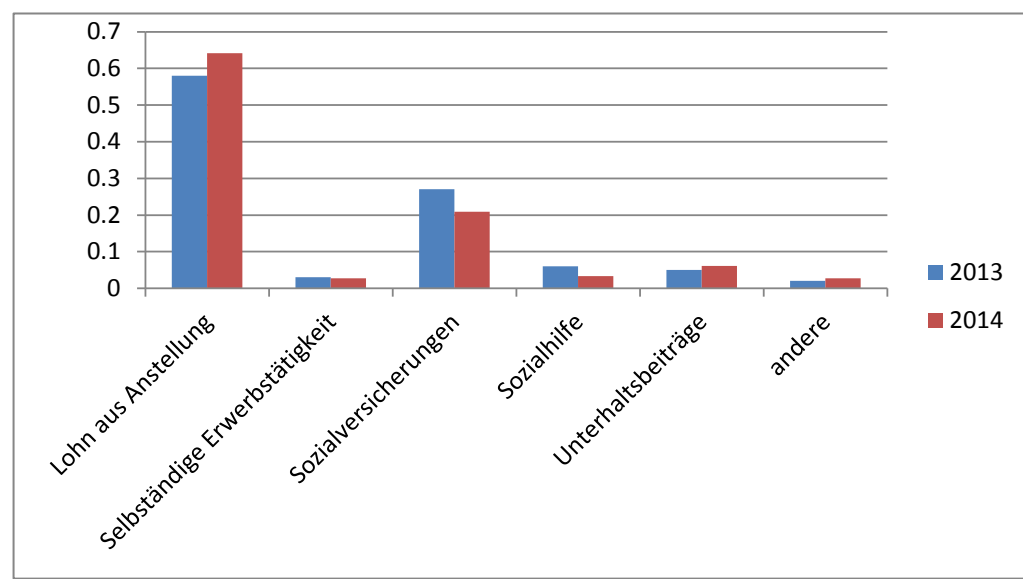
	<b>2014</b>	<b>in Prozent</b>
weniger als 1 Jahr	4	2%
1 bis 2 Jahre	30	18%
3 bis 5 Jahre	27	16%
5 und mehr Jahre	107	64%
unbekannt	0	0%
<b>Total</b>	<b>168</b>	<b>100%</b>



<b>in Prozent</b>
3%
19%
17%
60%
1%
<b>100%</b>

**Einkommensquellen der Haushalte:**

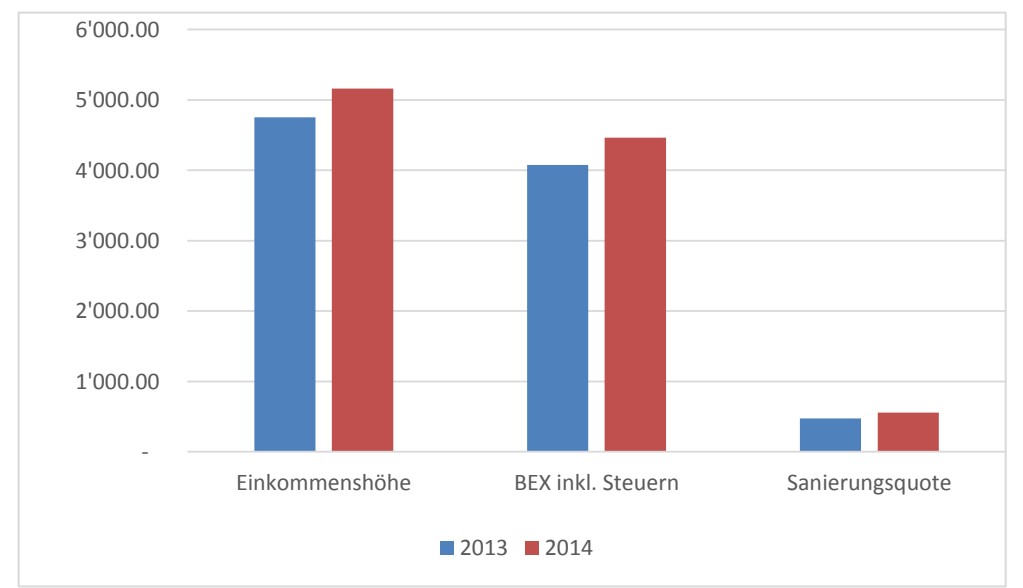
	<b>2014</b>	<b>in Prozent</b>
Lohn aus Anstellung	119	63%
Selbständige Erwerbstätigkeit	5	3%
Sozialversicherungen	35	19%
Sozialhilfe	9	5%
Unterhaltsbeiträge	15	8%
andere	6	3%
<b>Total Einkommensquellen</b>	<b>189</b>	<b>100%</b>
Sozialversicherungen alle	35	100%
davon ALV	11	31%



	<b>2013</b>	<b>Prozent</b>
Lohn aus Anstellung	58%	
Selbständige Erwerbstätigkeit	3%	
Sozialversicherungen	27%	
Sozialhilfe	6%	
Unterhaltsbeiträge	5%	
andere	2%	
<b>Total Einkommensquellen</b>	<b>100%</b>	
Sozialversicherungen alle	100%	
davon ALV	33%	

**Die folgenden Daten umfassen den Gesamthaushalt**

	<b>2014</b>
durchschnittliche Einkommenshöhe	5'160.84
durchschnittliches BEX (inkl. Steuern)	4'463.09
durchschnittliche Sanierungsquote	557.12



	<b>2013</b>
durchschnittliche Einkommenshöhe	4'751.89
durchschnittliches BEX (inkl. Steuern)	4'075.75
durchschnittliche Sanierungsquote	474.54

**durchschnittliche Höhe der Schulden:**

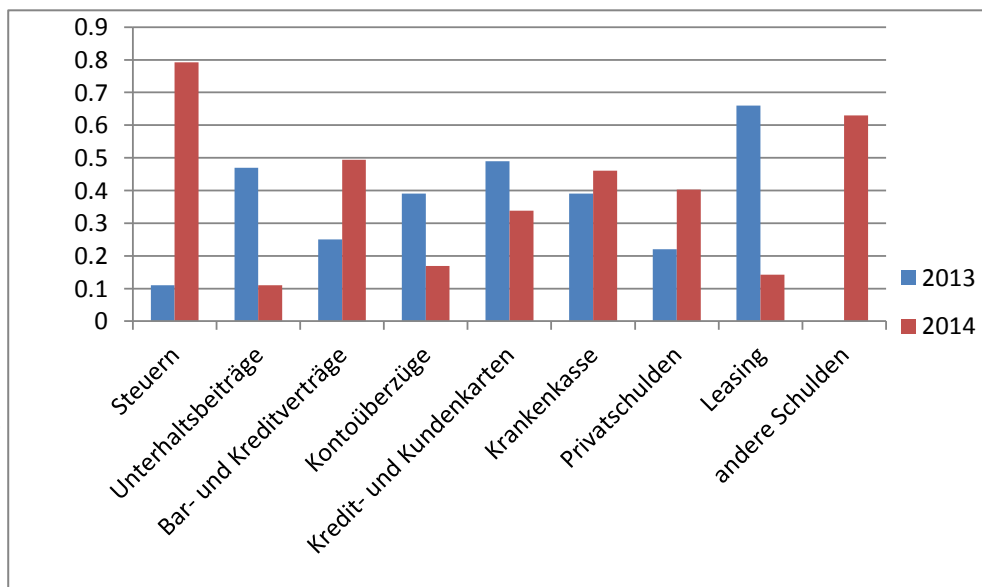
		2014	2013
(Anzahl erfasste Haushalte alle Schulden	112	60'795.65	97'405.44
do. ohne Hypotheken		58'742.08	73'382.36
do. ohne Hypoth/Selbständigkeit		55'989.45	68'897.40

Dauer bis zur möglichen Sanierung:

	2014			in Prozent	
	Anzahl Haush	in Prozent		in	Prozent
bis 3 Jahre	13	13%		14%	
über 3 Jahre	17	17%		11%	
davon über 6 Jahre	28	28%		35%	
keine Quote (unsanierbar)	41	41%		39%	
<b>Total</b>	<b>99</b>	<b>100%</b>		<b>100%</b>	

**Verschuldungsbereiche**

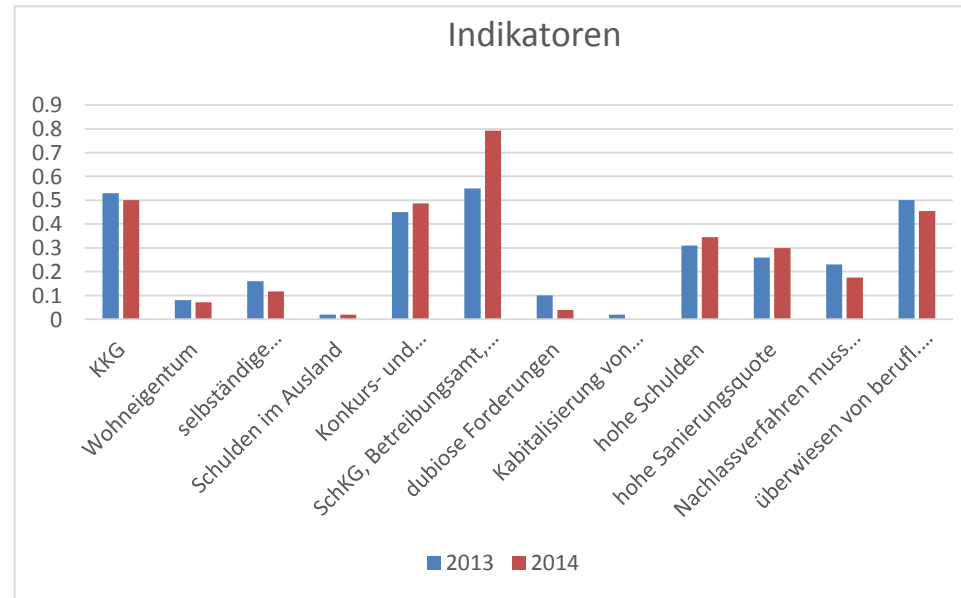
	2014	
	Anzahl Haush	in Prozent
Steuern	122	79%
Unterhaltsbeiträge	17	11%
Bar- und Kreditverträge	76	49%
Kontoüberzüge	26	17%
Kredit- und Kundenkarten	52	34%
Krankenkasse	71	46%
Privatschulden	62	40%
Leasing	22	14%
andere Schulden	97	63%
<b>Total Anzahl Haushalte</b>	<b>154</b>	<b>100%</b>



	in	Prozent
	79%	
	11%	
	47%	
	25%	
	39%	
	49%	
	39%	
	22%	
	66%	
	<b>100%</b>	

**Welche Kernkompetenzen der FS waren notwendig:**

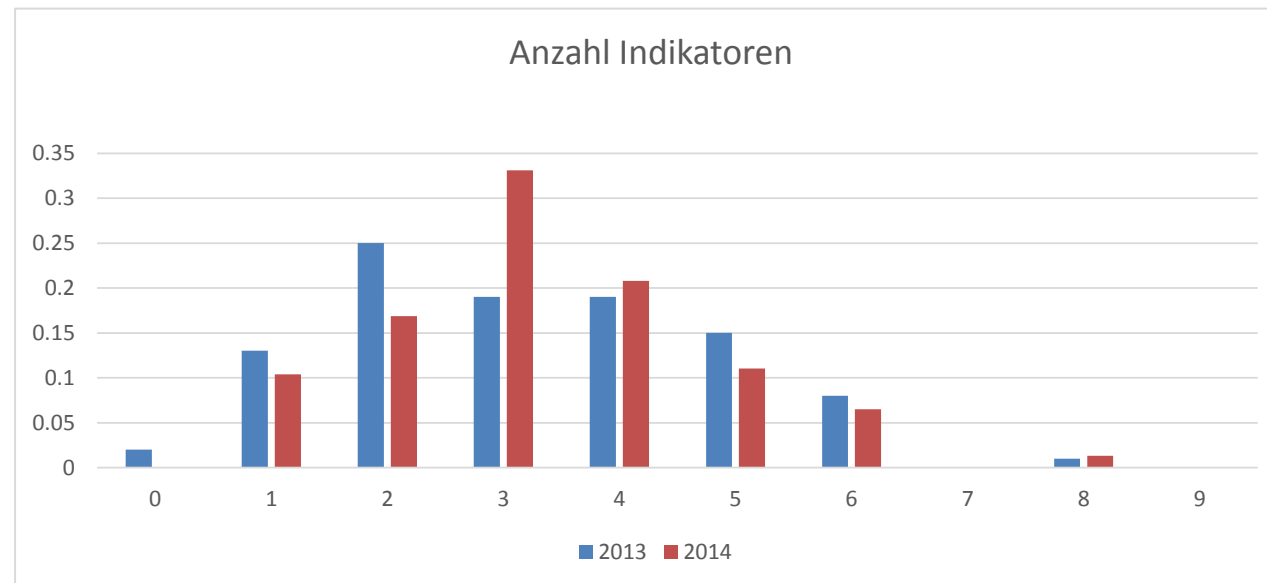
	<b>Anzahl</b>	<b>2014 in Prozent</b>
KKG	77	50%
Wohneigentum	11	7%
selbständige Erwerbstätigkeit	18	12%
Schulden im Ausland	3	2%
Konkurs- und Nachkonkurs	75	49%
SchKG, Betreibungsamt, StGB	122	79%
dubiose Forderungen	6	4%
Kabitalisierung von Renten	0	0%
hohe Schulden	53	34%
hohe Sanierungsquote	46	30%
Nachlassverfahren muss geprüft werden	27	18%
überwiesen von berufl. Helfer	70	45%
<b>Total Haushalte</b>	<b>154</b>	<b>100%</b>



<b>2013 Prozent</b>
53%
8%
16%
2%
45%
55%
10%
2%
31%
26%
23%
50%
<b>100%</b>

**Anzahl Indikatoren pro Haushalt**

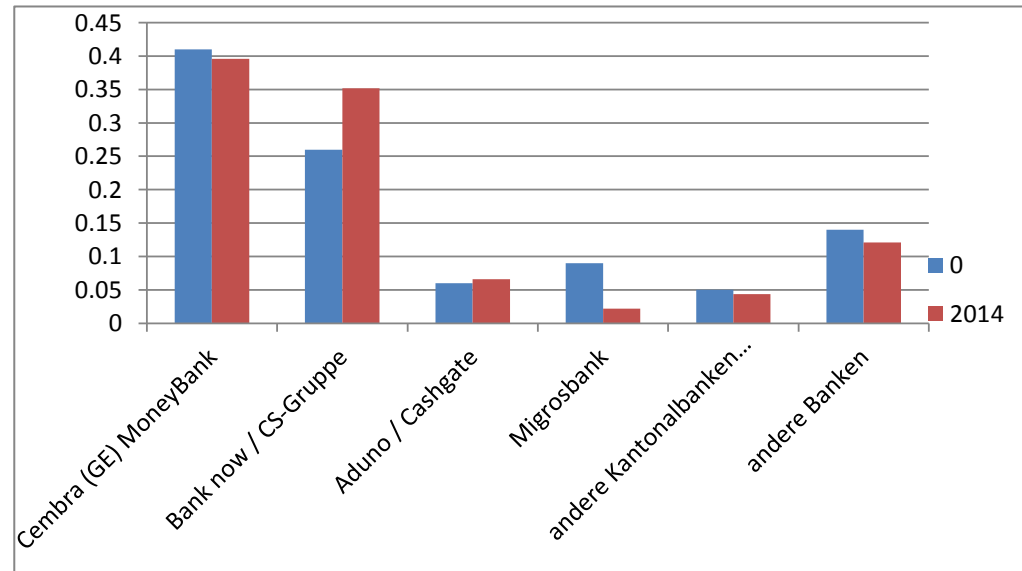
<b>Anzahl</b>	<b>Anzahl</b>
0	0
1	16
2	26
3	51
4	32
5	17
6	10
7	0
8	2
9	0
<b>Total Haushalte</b>	<b>154</b>



<b>2013 Prozent</b>
2%
13%
25%
19%
19%
15%
8%
0%
1%
0%
<b>100%</b>

### Banken mit Konsumkreditverträgen

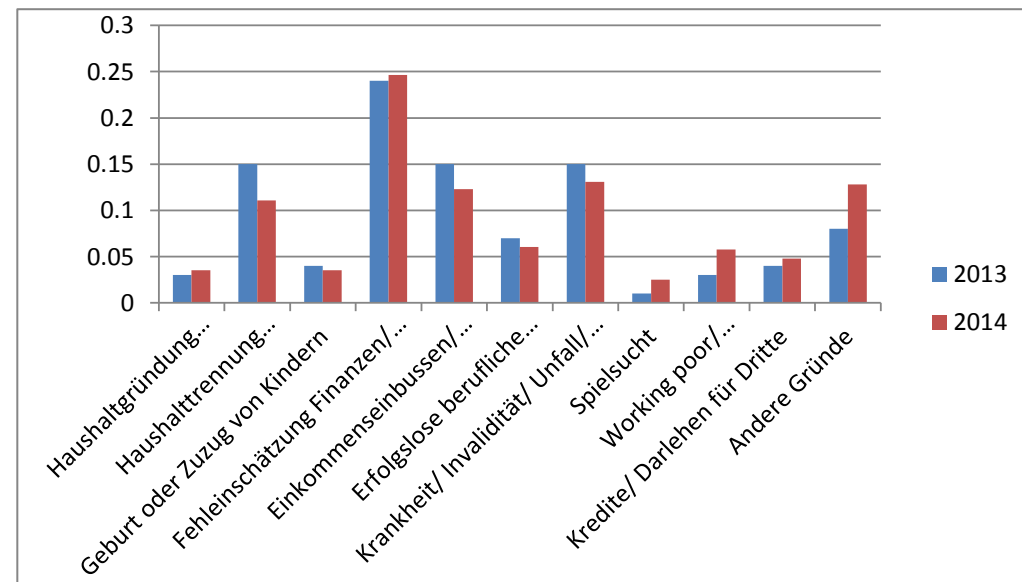
	Anzahl	2014 in Prozent
Cembra (GE) MoneyBank	36	40%
Bank now / CS-Gruppe	32	35%
Aduno / Cashgate	6	7%
Migrosbank	2	2%
andere Kantonalbanken (nicht Aduno)	4	4%
andere Banken	11	12%
<b>Total</b>	<b>91</b>	<b>100%</b>



	2013 in Prozent
Cembra (GE) MoneyBank	41%
Bank now / CS-Gruppe	26%
Aduno / Cashgate	6%
Migrosbank	9%
andere Kantonalbanken (nicht Aduno)	5%
andere Banken	14%
<b>Total</b>	<b>100%</b>

### Verschuldungsgrund

	Anzahl	2014 in Prozent
Haushalts-/Familiengründung	14	4%
Haushalttrennung / Scheidung	44	11%
Geburt oder Zuzug von Kindern	14	4%
Fehleinschätzung finanz.Situation / admi	98	25%
Einkommenseinbussen / Erwerbslosigkeit	49	12%
erfolglose selbständige Erwerbstätigkeit	24	6%
Krankheit/Invalidität/Unfall/Sucht (ohne	52	13%
Spielsucht	10	3%
Working poos / Niedrigeinkommen/unst	23	6%
Kredite / Darlehen für Dritte	19	5%
andere	51	13%
<b>Total</b>	<b>398</b>	<b>100%</b>

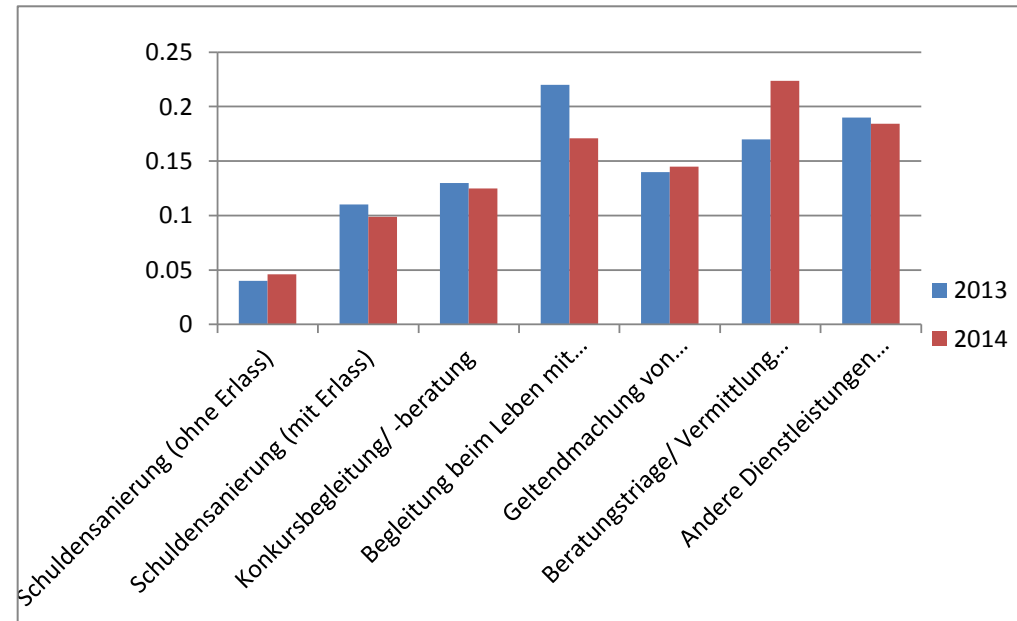


	2013 in Prozent
Haushalts-/Familiengründung	3%
Haushalttrennung / Scheidung	15%
Geburt oder Zuzug von Kindern	4%
Fehleinschätzung finanz.Situation / admi	24%
Einkommenseinbussen / Erwerbslosigkeit	15%
erfolglose selbständige Erwerbstätigkeit	7%
Krankheit/Invalidität/Unfall/Sucht (ohne	15%
Spielsucht	1%
Working poos / Niedrigeinkommen/unst	3%
Kredite / Darlehen für Dritte	4%
andere	8%
<b>Total</b>	<b>100%</b>



**Dienstleistungen**

	Anzahl	2014 in Prozent
Sanierung (ohne Erlass)	7	5%
Sanierung (mit Erlass)	15	10%
Konkursbegleitung / -beratung	19	13%
Begleitung bei Leben mit Schulden	26	17%
Geltendmachung von finanziellen Ansprüchen	22	14%
Beratungstriage/ Vermittlung von Beratungen	34	22%
Andere Dienstleistungen Budgetberatung	28	18%
unbekannt	1	1%
<b>Total</b>	<b>152</b>	<b>100%</b>



	2013 in Prozent
Sanierung (ohne Erlass)	4%
Sanierung (mit Erlass)	11%
Konkursbegleitung / -beratung	13%
Begleitung bei Leben mit Schulden	22%
Geltendmachung von finanziellen Ansprüchen	14%
Beratungstriage/ Vermittlung von Beratungen	17%
Andere Dienstleistungen Budgetberatung	19%
unbekannt	1%
<b>Total</b>	<b>100%</b>

<u>Gläubigergruppen (ohne pauschale)</u>	2014		ohne Hypo/SE 2'013	
	Summe	in Prozent	Summe	in Prozent
Alimente	184'524	3%	184'524	2.9%
Arzt und Gesundheitskosten	47'602	1%	47'602	0.8%
Bussen Strassenverkehr und Behörden	65'897	1%	65'897	1.1%
Diverse	1'145'865	17%	1'145'865	18.3%
Gerichtskosten	92'401	1%	92'401	1.5%
Hypotheken	230'000	3%		
Konsumkredit / Barkredit	1'519'324	22%	1'519'324	24.2%
Kontoüberzug	59'877	1%	59'877	1.0%
Krankenkassenprämien und Leistungsab	241'185	4%	241'185	3.8%
Kreditkarte	172'773	3%	172'773	2.8%
Kundenkarte	49'927	1%	49'927	0.8%
Leasing-Kredit	192'198	3%	192'198	3.1%
Leasingraten offen	5'200	0%	5'200	0.1%
Miete	62'996	1%	62'996	1.0%
pauschal	226'196	3%	226'196	3.6%
Privatdarlehen	874'619	13%	874'619	13.9%
Reparaturen Auto	18'254	0%	18'254	0.3%
Reparaturen sonstige	4'600	0%	4'600	0.1%
Schulkosten	18'441	0%	18'441	0.3%
Selbständige Erwerbstätigkeit	308'295	5%		
Sozialversicherungsbeiträge (AHV, BVG)	19'812	0%	19'812	0.3%
Steuern	1'269'127	19%	1'269'127	20.2%
<b>Total</b>	<b>6'809'113</b>	<b>100%</b>	<b>6'270'818</b>	<b>100%</b>
(ohne pauschal erfasste Schulden)				

**Zusammenfassungen:**

(ohne pauschal erfasste)

virtuelles Geld (Schulden) 1'999'300 (z.B. Konsumkredite, Leasing, Kreditkarten etc.)

## Spezielle Gläubiger:

Alimente	184'524	3%
Hypotheken	230'000	3%
Krankenkassenprämien und Leistungsab	241'185	4%
Privatdarlehen	874'619	13%
Selbständige Erwerbstätigkeit	19'812	0%
Steuern	1'269'127	19%

**2013****virtuelles Geld / Kredite** 1'736'537 26% 16%

Staat als Gläubiger 1'399'780 21% 18%

**Gesamtschulden** 6'809'113 100%

pauschal erfasste Schulden und div. 226'196 3% 10%