

**Datum** 31.12.2013

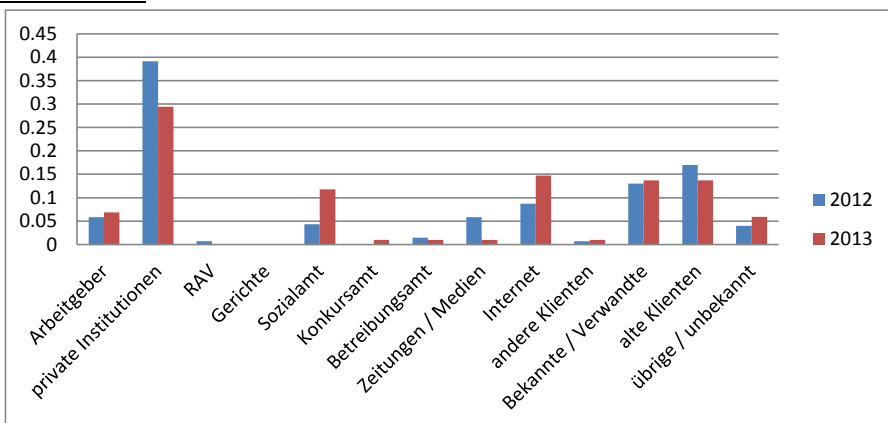
**1. Anzahl erfasster Haushalte (gemäss Dachverbands-Defintition):**

Anzahl Haushalte 102  
 Hochrechnung ganzes Jahr 102

Nachfolgend werden alle Daten auf das ganze Jahr hochgerechnet:

**2. Die Ratsuchenden wurden durch folgende Personen/Institutionen vermittelt:**

	2013	in Prozent
Arbeitgeber	7	7%
private Institutionen	30	29%
RAV	0	0%
Gerichte	0	0%
Sozialamt	12	12%
Konkursamt	1	1%
Betreibungsamt	1	1%
Zeitungen / Medien	1	1%
Internet	15	15%
andere Klienten	1	1%
Bekannte / Verwandte	14	14%
alte Klienten	14	14%
übrige / unbekannt	6	6%
<b>Summe</b>	<b>102</b>	<b>100%</b>



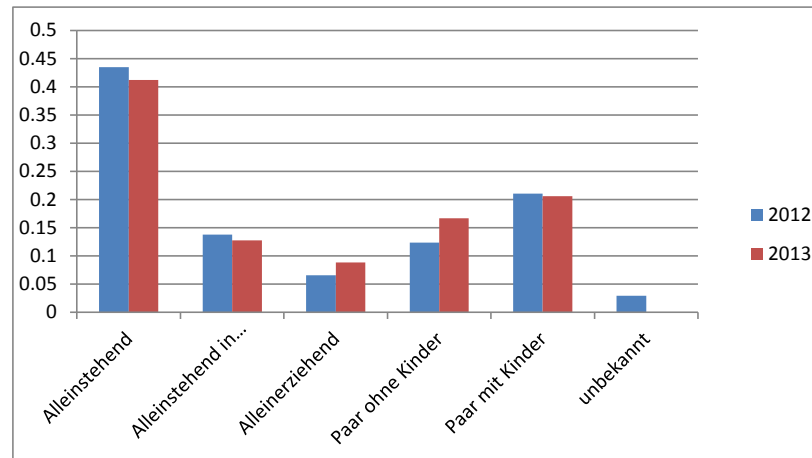
**2012**

Referral Source	Prozent
Arbeitgeber	6%
private Institutionen	39%
RAV	1%
Gerichte	0%
Sozialamt	4%
Konkursamt	0%
Betreibungsamt	1%
Zeitungen / Medien	6%
Internet	9%
andere Klienten	1%
Bekannte / Verwandte	13%
alte Klienten	17%
übrige / unbekannt	4%

durch berufl. Helfer vermittelt:	51	50%	51%
erstmalige Kontakte	82	100%	
durch berufl. Helfer vermittelt:	51	62%	

### 3. Haushaltform

	2013	in Prozent
Alleinstehend	42	41%
Alleinstehend in Haushaltsgemeinschl	13	13%
Alleinerziehend	9	9%
Paar ohne Kinder	17	17%
Paar mit Kinder	21	21%
unbekannt	0	0%
<b>Total</b>	<b>102</b>	<b>100%</b>



	2012	in Prozent
Alleinstehend	43	43%
Alleinstehend in Haushaltsgemeinschl	14	14%
Alleinerziehend	7	7%
Paar ohne Kinder	12	12%
Paar mit Kinder	21	21%
unbekannt	3	3%
<b>Total</b>	<b>102</b>	<b>100%</b>

Haushalte mit Kindern	30	29%
Anzahl Kinder	48	

Haushalte mit Kindern	28%
Anzahl Kinder	70

**Kinderzahl pro Haushalt mit Kinder**      **1.60**

**1.84**

Anzahl Erwachsene alle Haushalte      147

180

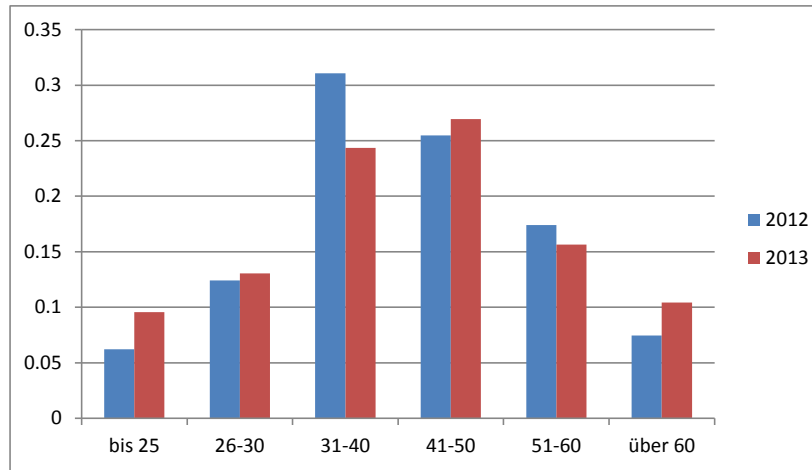
#### von diesen Erwachsenen haben Schulden:

	2013	in Prozent
weiblich	42	37%
männlich	73	63%
<b>Total SchuldnerInnen</b>	<b>115</b>	<b>100%</b>

	2012	in Prozent
weiblich	41	41%
männlich	59	59%

**Alter der SchuldnerInnen:**

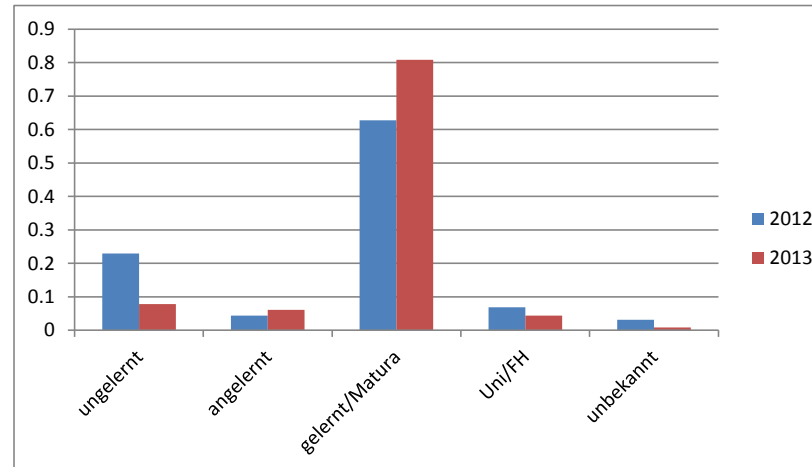
	2013	in Prozent
bis 25	11	10%
26-30	15	13%
31-40	28	24%
41-50	31	27%
51-60	18	16%
über 60	12	10%
<b>Total</b>	<b>115</b>	<b>100%</b>



	2012	in Prozent
bis 25	6%	
26-30	12%	
31-40	31%	
41-50	25%	
51-60	17%	
über 60	7%	
<b>Total</b>	<b>100%</b>	

**berufliche Qualifikation der SchuldnerInnen:**

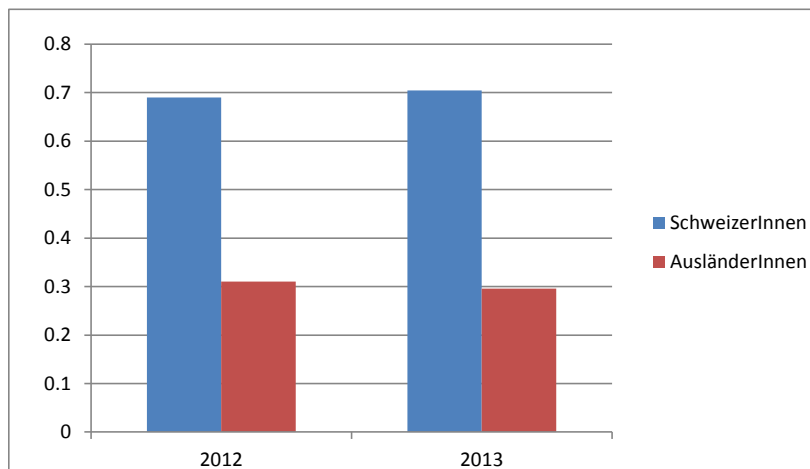
	2013	in Prozent
ungelernt	9	8%
angelernt	7	6%
gelernt/Matura	93	81%
Uni/FH	5	4%
unbekannt	1	1%
<b>Total</b>	<b>115</b>	<b>100%</b>



	2012	in Prozent
ungelernt	23%	
angelernt	4%	
gelernt/Matura	63%	
Uni/FH	7%	
unbekannt	3%	

**Nationalität der SchuldnerInnen:**

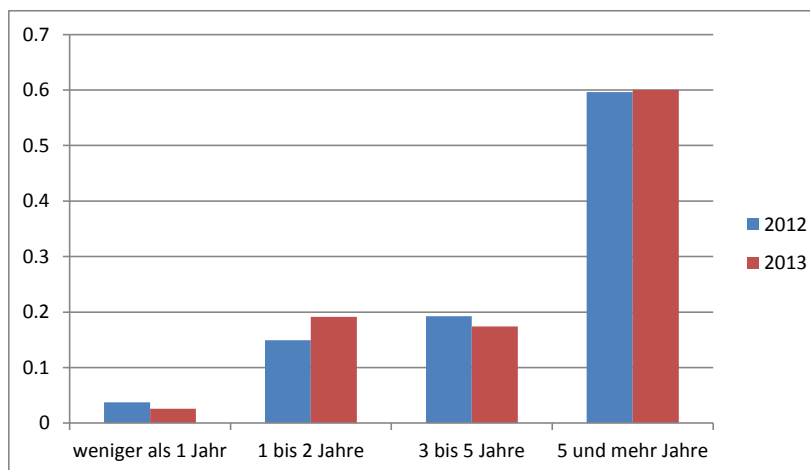
	2013	in Prozent
SchweizerInnen	81	70%
AusländerInnen	34	30%
unbekannt	0	0%
<b>Total</b>	<b>115</b>	<b>100%</b>



2012	in Prozent
69%	
31%	
<b>100%</b>	

**Seit wann haben die Betroffenen Schulden?**

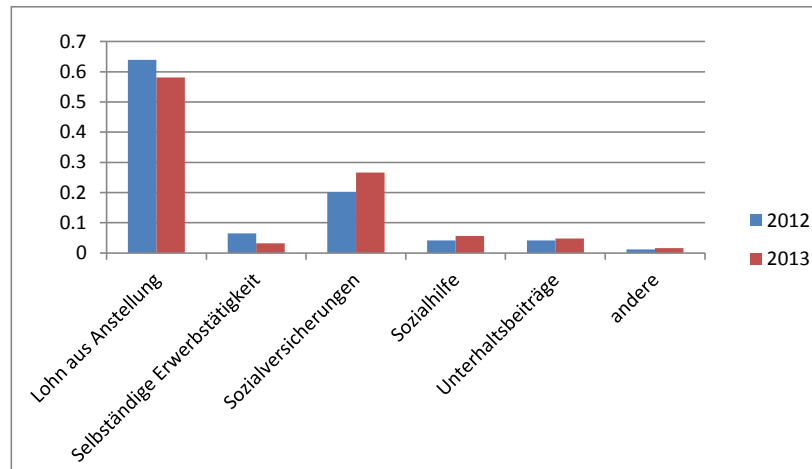
	2013	in Prozent
weniger als 1 Jahr	3	3%
1 bis 2 Jahre	22	19%
3 bis 5 Jahre	20	17%
5 und mehr Jahre	69	60%
unbekannt	1	1%
<b>Total</b>	<b>115</b>	<b>100%</b>



2012	in Prozent
4%	
15%	
19%	
60%	
2%	

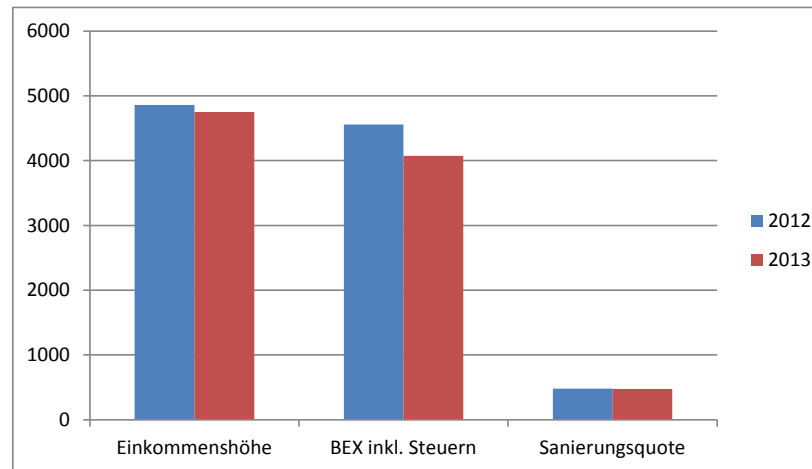
**Einkommensquellen der Haushalte:**

	<b>2013</b>	<b>in Prozent</b>
Lohn aus Anstellung	72	58%
Selbständige Erwerbstätigkeit	4	3%
Sozialversicherungen	33	27%
Sozialhilfe	7	6%
Unterhaltsbeiträge	6	5%
andere	2	2%
<b>Total Einkommensquellen</b>	<b>124</b>	<b>100%</b>
Sozialversicherungen alle	33	100%
davon ALV	11	33%



**Die folgenden Daten umfassen den Gesamthaushalt**

	<b>2013</b>
durchschnittliche Einkommenshöhe	4'751.89
durchschnittliches BEX (inkl. Steuern)	4'075.75
durchschnittliche Sanierungsquote	474.54



**durchschnittliche Höhe der Schulden:**

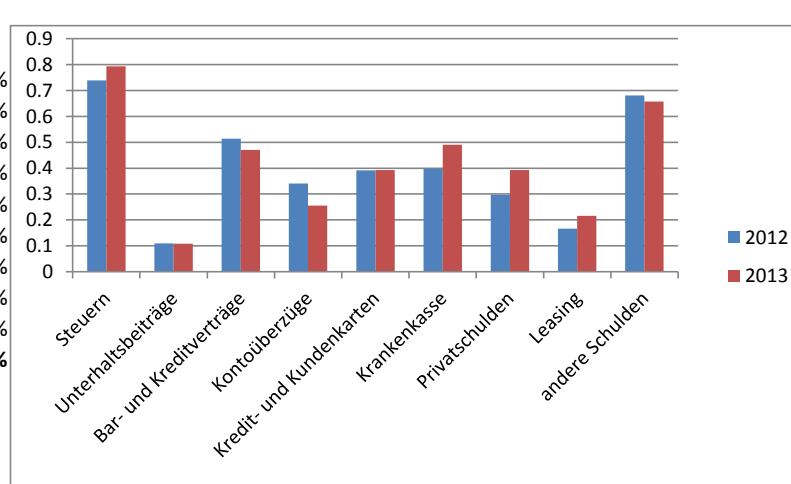
	2013	2012
alle Schulden	110'602.75	97'405.44
do. ohne Hypotheken	93'292.50	73'382.36
do. ohne Hypoth/Selbständigkeit	79'344.76	68'897.40

Dauer bis zur möglichen Sanierung:

	2013	
	Anzahl Haush	in Prozent
bis 3 Jahre	14	14%
über 3 Jahre	11	11%
davon über 6 Jahre	35	35%
keine Quote (unsanierbar)	39	39%
<b>Total</b>	<b>99</b>	<b>100%</b>

**Verschuldungsbereiche**

	2013	
	Anzahl Haush	in Prozent
Steuern	81	79%
Unterhaltsbeiträge	11	11%
Bar- und Kreditverträge	48	47%
Kontoüberzüge	26	25%
Kredit- und Kundenkarten	40	39%
Krankenkasse	50	49%
Privatschulden	40	39%
Leasing	22	22%
andere Schulden	67	66%
<b>Total Anzahl Haushalte</b>	<b>102</b>	<b>100%</b>



	2012
	in Prozent
Steuern	74%
Unterhaltsbeiträge	11%
Bar- und Kreditverträge	51%
Kontoüberzüge	34%
Kredit- und Kundenkarten	39%
Krankenkasse	40%
Privatschulden	30%
Leasing	17%
andere Schulden	68%
<b>Total</b>	<b>100%</b>

**Welche Kernkompetenzen der FS waren notwendig:**

	<b>2013</b>	
	<b>Anzahl</b>	<b>in Prozent</b>
KKG	54	53%
Wohneigentum	8	8%
selbständige Erwerbstätigkeit	16	16%
Schulden im Ausland	2	2%
Konkurs- und Nachkonkurs	46	45%
SchKG, Betreibungsamt, StGB	56	55%
dubiose Forderungen	10	10%
Kabitalisierung von Renten	2	2%
hohe Schulden	32	31%
hohe Sanierungsquote	27	26%
Nachlassverfahren muss geprüft wer überwiesen von berufl. Helfer	23 51	23% 50%
<b>Total Haushalte</b>	<b>102</b>	<b>100%</b>

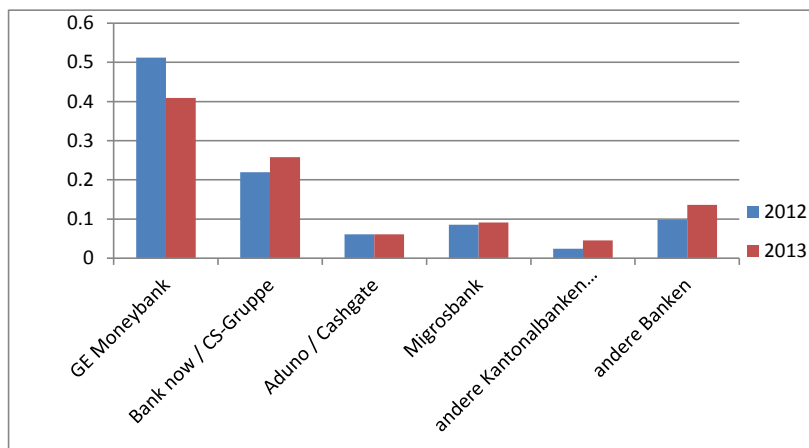
**Anzahl Indikatoren pro Haushalt**

	<b>2013</b>	
	<b>Anzahl</b>	<b>in Prozent</b>
0	2	2%
1	13	13%
2	25	25%
3	19	19%
4	19	19%
5	15	15%
6	8	8%
7	0	0%
8	1	1%
9	0	0%
<b>Total Haushalte</b>	<b>102</b>	<b>100%</b>

### Banken mit Konsumkreditverträgen

GE Moneybank	27
Bank now / CS-Gruppe	17
Aduno / Cashgate	4
Migrosbank	6
andere Kantonalbanken (nicht Aduno)	3
andere Banken	9
<b>Total</b>	<b>66</b>

2013	
Anzahl	in Prozent
27	41%
17	26%
4	6%
6	9%
3	5%
9	14%
<b>66</b>	<b>100%</b>

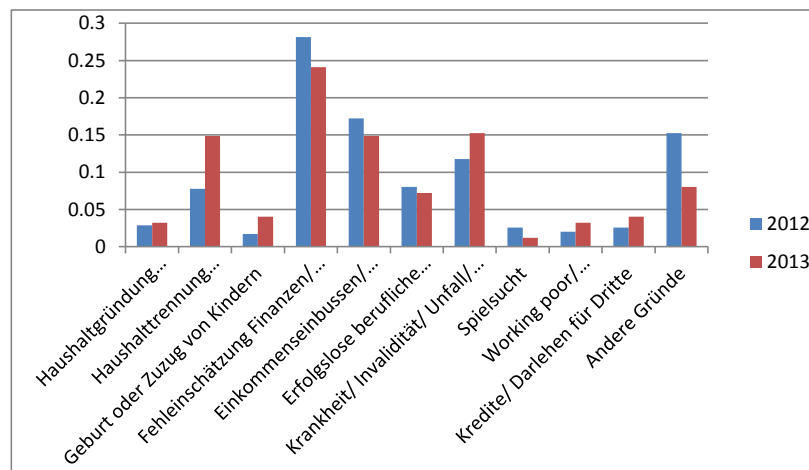


2012	
Anzahl	in Prozent
27	51%
17	22%
4	6%
6	9%
3	2%
9	10%

### Verschuldungsgrund

Haushalts-/Familiengründung	8
Haushalttrennung / Scheidung	37
Geburt oder Zuzug von Kindern	10
Fehleinschätzung finanz.Situation / ...	60
Einkommenseinbussen / Erwerbslos	37
erfolglose selbständige Erwerbstätig	18
Krankheit/Invalidität/Unfall/Sucht (c	38
Spielsucht	3
Working poos / Niedrigeinkommen/	8
Kredite / Darlehen für Dritte	10
andere	20

2013	
Anzahl	in Prozent
8	3%
37	15%
10	4%
60	24%
37	15%
18	7%
38	15%
3	1%
8	3%
10	4%
20	8%
<b>249</b>	<b>100%</b>

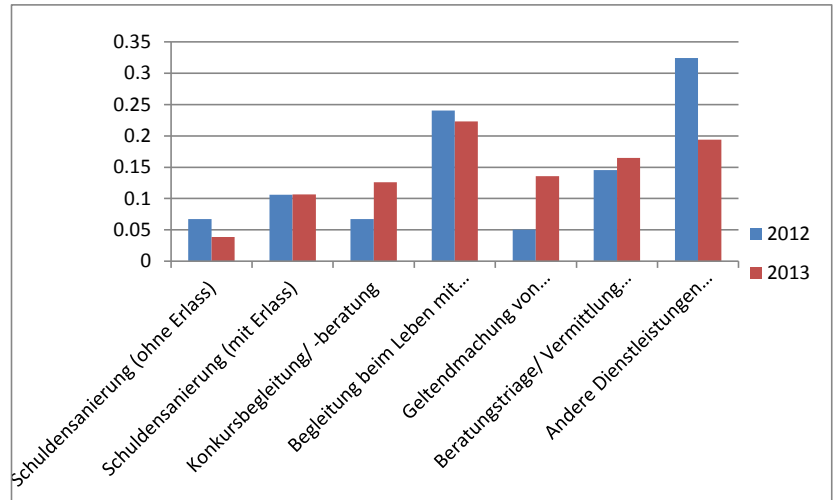


2012	
Anzahl	in Prozent
8	3%
37	8%
10	2%
60	28%
37	17%
18	8%
38	12%
3	3%
8	2%
10	3%
20	15%



**Dienstleistungen**

	Anzahl	2013 in Prozent
Sanierung (ohne Erlass)	4	4%
Sanierung (mit Erlass)	11	11%
Konkursbegleitung / -beratung	13	13%
Begleitung bei Leben mit Schulden	23	22%
Geltendmachung von finanziellen Ar	14	14%
Beratungstriage/ Vermittlung von Be	17	17%
Andere Dienstleistungen Budgetbera	20	19%
unbekannt	1	1%
<b>Total</b>	<b>103</b>	<b>100%</b>



**2012  
in Prozent**

Sanierung (ohne Erlass)	7%
Sanierung (mit Erlass)	11%
Konkursbegleitung / -beratung	7%
Begleitung bei Leben mit Schulden	24%
Geltendmachung von finanziellen Ar	5%
Beratungstriage/ Vermittlung von Be	15%
Andere Dienstleistungen Budgetbera	32%
unbekannt	1%
<b>Total</b>	<b>100%</b>

<u>Gläubigergruppen</u>	2013		ohne Hypo/SE 2013	
	Summe	in Prozent	Summe	in Prozent
Alimente	568'182	6%	568'181.90	7%
Arzt und Gesundheitskosten	73'223	1%	73'223.12	1%
Betreuungsgutscheine	22'000	0%	22'000.00	0%
Bussen Strassenverkehr und Behörd	19'442	0%	19'441.75	0%
Diverse	1'146'194	11%	1'146'193.77	14%
Gerichtskosten	39'778	0%	39'778.25	0%
Hypothekarzinsen	56'700	1%	56'700.00	1%
Hypotheken	1'713'714	17%		0%
Konsumkredit / Barkredit	1'425'017	14%	1'425'016.84	17%
Kontoüberzug	97'851	1%	97'851.35	1%
Krankenkassenprämien und Leistung	233'441	2%	233'440.72	3%
Kreditkarte	124'118	1%	124'118.05	1%
Kundenkarte	33'228	0%	33'228.00	0%
Leasing-Kredit	141'977	1%	141'977.40	2%
Leasingraten offen	951	0%	951.00	0%
Miete	56'227	1%	56'226.70	1%
Privatdarlehen	1'067'529	11%	1'067'529.15	13%
Reparaturen Auto	13'630	0%	13'630.00	0%
Reparaturen sonstige	108	0%	108.00	0%
Schulkosten	2'880	0%		0%
Selbständige Erwerbstätigkeit	1'380'827	14%	1'380'826.55	16%
Sozialhilfe	257'625	3%	257'624.95	3%
Sozialversicherungsbeiträge (AHV, B'	66'969	1%	66'968.80	1%
Steuern	1'582'791	16%	1'582'790.65	19%
<b>Total</b>	<b>10'124'401</b>	<b>100%</b>	<b>8'407'806.95</b>	<b>100%</b>

(ohne pauschal erfasste)

Zusammenfassungen:

(ohne pauschal erfasste)

## Spezielle Gläubiger:

Alimente	568'182	5%
Hypotheken	1'713'714	15%
Krankenkassenprämien und Leistung	233'441	2%
Privatdarlehen	1'067'529	9%
Selbständige Erwerbstätigkeit	1'380'827	12%
Steuern	1'582'791	14%

**virtuelles Geld / Kredite**                      **1'822'192**                      16%

Staat als Gläubiger	1'582'791	14%
andere staatl. Forderungen (ohne M	408'694	4%
<b>Total staatl. Forderungen</b>	<b>1'991'484</b>	<b>18%</b>

**Gesamtschulden**                      **11'281'481**                      **100% (**

pauschal erfasste Schulden                      1'157'079                      10%